



GOLD MAYONANT PRODUCTION NT SARI

RCCM NI-NIA-2012-B-2369/ NIF: 36342/S

NIAMEY –NIGER Tel: 966445558

**DOSSIER DE RENOUVELLEMENT**  
**DU PERMIS DE RECHERCHE TIRINGUI3**

A la Direction des Mines

(16 Juillet 2018)

## Dossier de Renouvellement du permis de Tirinhui3

1. Renseignement sur l'ancien permis
2. Renseignement concernant le nouveau permis
3. Carte de localisation du nouveau permis
4. Résumé de la première période de validité du permis (2014 – 2017)
5. Programme général de la nouvelle période de validité (2018 – 2021)
6. Budget général de la nouvelle période de validité du permis (2018 – 2021)
7. Récépissé des paiements des droits fixes pour le premier renouvellement
8. Annexes

Arrêté No 000183/MMI/DM du 01 décembre 2014

Lettre de prolongation

## RENSEIGNEMENTS SUR L'ANCIEN PERMIS.

Convention Minière                                24 novembre 2014  
 Arrêté d'approbation                            No 000183/MMI/DM du 01 décembre 2014  
 Substance    Or et métaux de base  
 Durée    3 ans  
 Coordonnées

PERMIS Tiringui3		
Sommets	LONGITUDE	LATITUDE
A	1° 14' 00''	13° 49' 00''
B	1° 30' 00''	13° 49' 00''
C	1° 30' 00''	13° 40' 00''
D	1° 14' 00''	13° 40' 00''

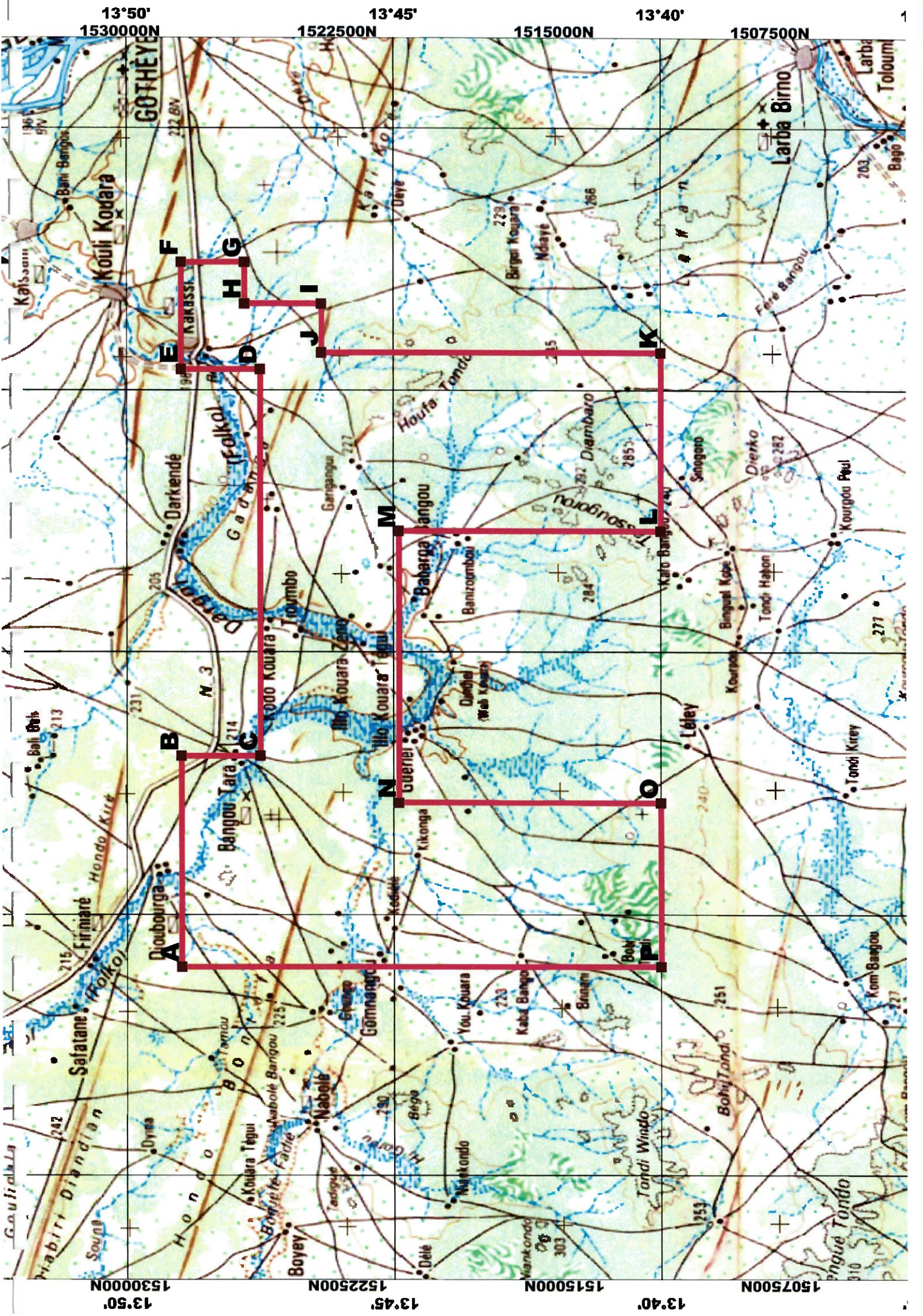
Circonscription administratives      Département de Gotheye    Région de Tillabéry  
 Surface    480.4 km<sup>2</sup>

## RENSEIGNEMENTS CONCERNANT LE NOUVEAU PERMIS.

Substance    Or et métaux de base  
 Durée    3 ans  
 Coordonnées

Points	Longitude	Latitude
A	1° 14' 0.000''	13° 48' 59.6448''
B	1° 18' 1.65''	13° 48' 59.6448''
C	1° 18' 1.65''	13° 47' 31.686''
D	1° 25' 24.00''	13° 47' 31.686''
E	1° 25' 24.00''	13° 48' 59.6448''
F	1° 27' 26.00''	13° 48' 59.6448''
G	1° 27' 26.00''	13° 47' 49.00''
H	1° 26' 38.63''	13° 47' 49.00''
I	1° 26' 38.63''	13° 46' 22.224''
J	1° 25' 42.96''	13° 46' 22.224''
K	1° 25' 42.96''	13° 40' 00''
L	1° 22' 18.6312''	13° 40' 00''
M	1° 22' 18.6312''	13° 44' 54.3588''
N	1° 17' 8.0016''	13° 44' 54.3588''
O	1° 17' 8.0016''	13° 40' 00''
P	1° 14' 0.000''	13° 40' 00''

Surface 241. km<sup>2</sup>



13°50' 153000N

13°45' 1522500N

13°40' 1515000N

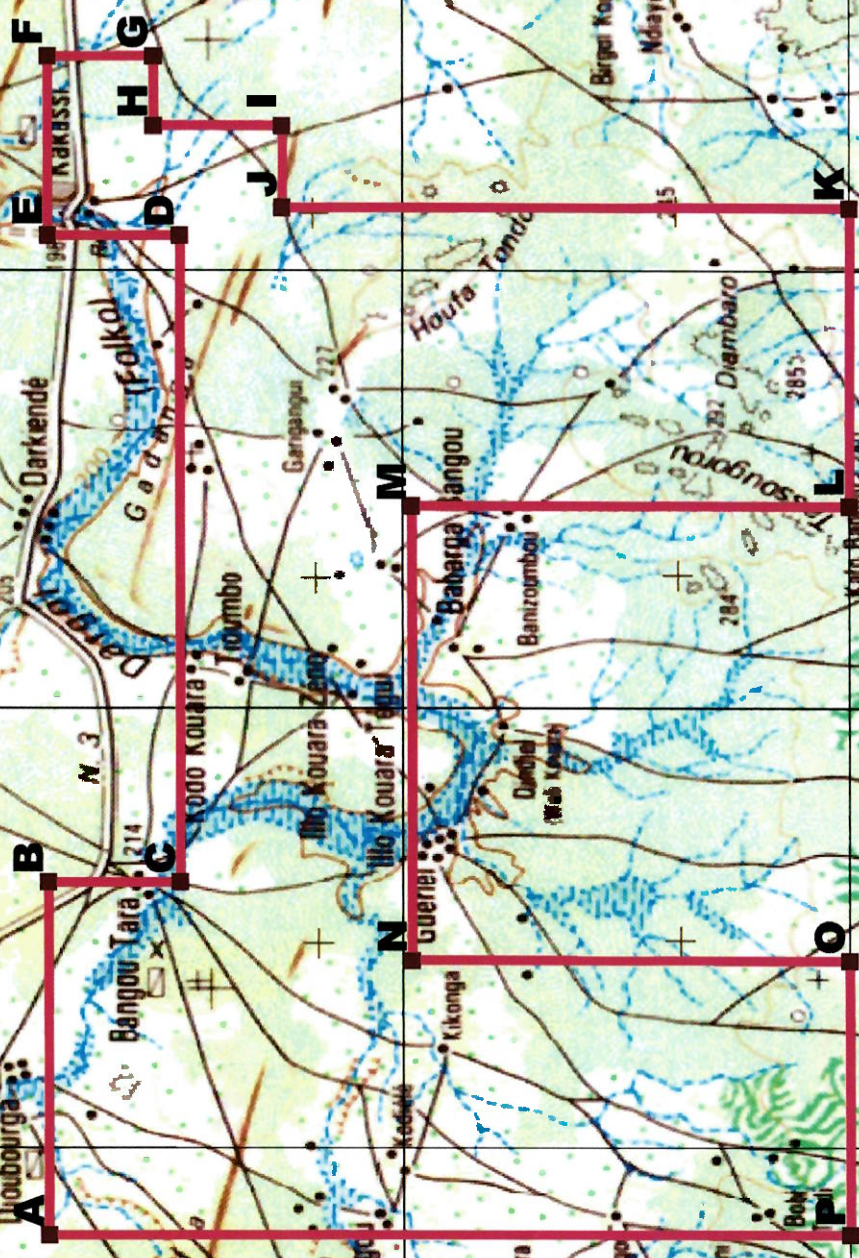
1507500N

13.50 153000N

13.45 1522500N

13.40 1515000N

1507500N



A

B

C

D

E

F

G

H

I

J

K

L

M

N

O

Kouli Kodara

Bangou Tara

Babarga

Larba Birno

Safatane

Nabols

Dioubourga

Guernel

Banizombou

Dioukouara

Dioukouara

Dioukouara

Dioukouara

Dioukouara

Dioukouara

Dioukouara

Dioukouara

Dioukouara

Dioukouara

Dioukouara

Dioukouara

Dioukouara

Safatane

Nabols

Dioukouara

Dioukouara

Dioukouara

Dioukouara

Dioukouara

Dioukouara

Dioukouara

Dioukouara

Dioukouara

Dioukouara

Dioukouara

Dioukouara

Dioukouara

Dioukouara

Dioukouara

Dioukouara

Dioukouara

Dioukouara

Dioukouara

Dioukouara

## **Permis de Recherche Tiringui3**

**Synthèse des travaux de la première période de validité**

## TABLE DES-MATIERES

---

**INTRODUCTION.....4**

**PRESENTATION DU PERMIS ET DU PROJET**

**LE PERMIS**

**LE PROJET**

Ressources humaines

Les moyens financiers et logistiques

**TRAVAUX D'EXPLORATION**

Géochimie alluvionnaires

Géochimies roches

Levé géophysique aéroporté

**CONCLUSION ET RECOMMANDATIONS**

## INTRODUCTION

Le permis de Tiringui3, d'une superficie de 480.4 km<sup>2</sup> a été l'objet de Convention minière entre GOLD MAYONANT PRODUCTION S.A.R.L. et l'Etat du Niger signée le 24 novembre 2014 et approuve par le Gouvernement le 01 décembre 2014 par l'arrêté N° 000183 /MME/DM.

## PRESENTATION DU PERMIS ET DU PROJET

### LE PERMIS TIRINGUI3

#### Cadre Géographique

#### Localisation et accès

Le permis de Tiringui3 est situé dans le niger occidental dans le département de Gotheye région de Tillabéry. Il est situé à environ 120 km de Niamey la capitale du niger et l'accès se fait sur une route bitumé de Niamey à Farié, puis la latérite de la mine de Samira et à 15 km au nord-ouest de Boulkagou en quittant la latérite.

#### Superficie et Coordonnées

Le permis tel défini sur la carte ci-jointe a une superficie de 480.4 km<sup>2</sup>. Les coordonnées des 4 arêtes du polygone délimitant le permis sont les suivantes :

PERMIS BOULI		
Sommets	LONGITUDE	LATITUDE
A	1° 14' 00''	13° 49' 00''
B	1° 30' 00''	13° 49' 00''
C	1° 30' 00''	13° 40' 00''
D	1° 14' 00''	13° 40' 00''

**Tableau a : Coordonnées géographiques du permis de rechercheTiringui3.**

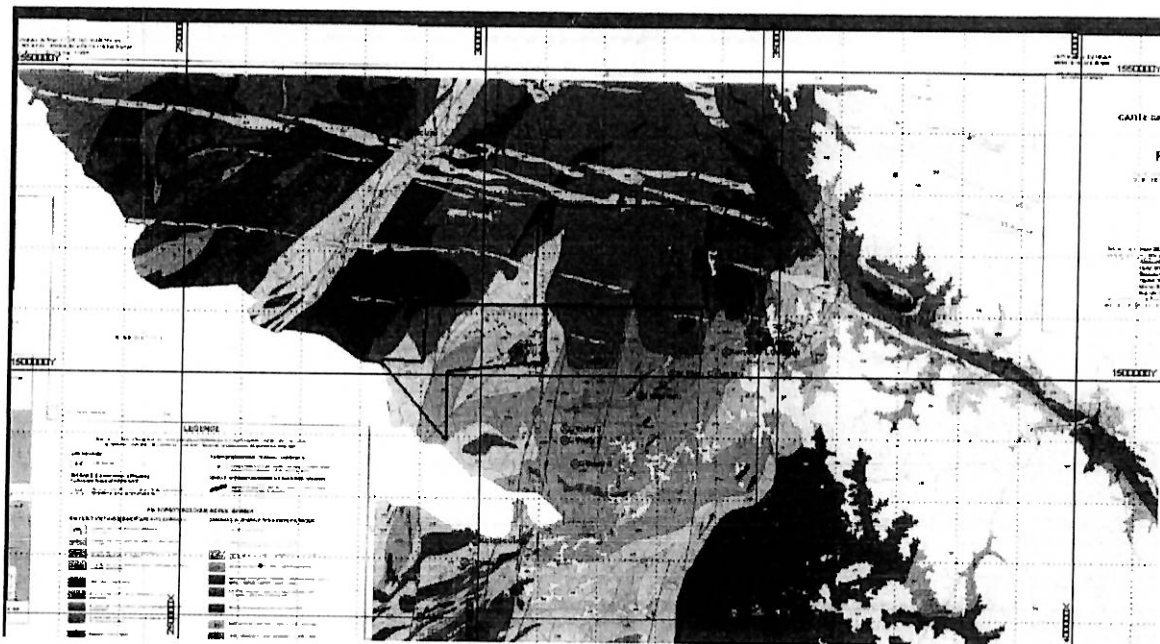


Figure 1 : Localisation géologique des permis Bouli et de Tiringui3

### **Cadre géologique et métallogénique**

Le permis de Tiringui3 est situé dans le liptako nigérien qui constitue l'extrémité méridionale du vaste Craton Ouest Africain (COA) connu pour ses gisements Aurifères.

Trois principales ceintures de roches vertes caractérisent le liptako. Ce sont du Nord au Sud : La ceinture de la Sirba, la ceinture de Téra et la ceinture de Gorouol.

Le permis de Tiringui3 se situe dans la ceinture de la Sirba

Le Craton Ouest Africain est bien connu pour ses gisements aurifères en particulier au Ghana, au Mali, au Burkina et au Niger où ils font actuellement l'exploitation à grande échelle.

### **Cadre juridique**

Le permis de recherche a été octroyé par la convention signée le 24 novembre 2014 et approuvé par le Gouvernement le 01 décembre 2014 par l'arrêté N° 000183 /MME/DM.

### **Le projet**

Le projet emploie à ce jour 8 agents à plein temps, 10 prestataires de service, des travailleurs journalier en période des travaux de terrain dont le nombre varie et deux cabinets de consultants Turc et Australien.



Le moyen financier et logistique

A ce jour, le projet a été financé par Summa qui est la société mère qui a mis en place toute l'infrastructure nécessaire à la mise en œuvre du projet.

En effet le camp de base a été monté à Burke Burke 15 km au Nord-Ouest de Boukagou.

Deux groupes électrogènes alimentent le camp et le forage d'eau réalisé à cet effet.

Une Tractopelle et 3 véhicules hulus permettent les travaux de terrains.

Un bureau ouvert à Niamey, outre le mobilier et matériel de bureautique, il est équipé des ordinateurs et divers périphériques dont imprimantes et scanner.

## TRAVAUX D'EXPLORATION

### Géochimie alluvionnaire

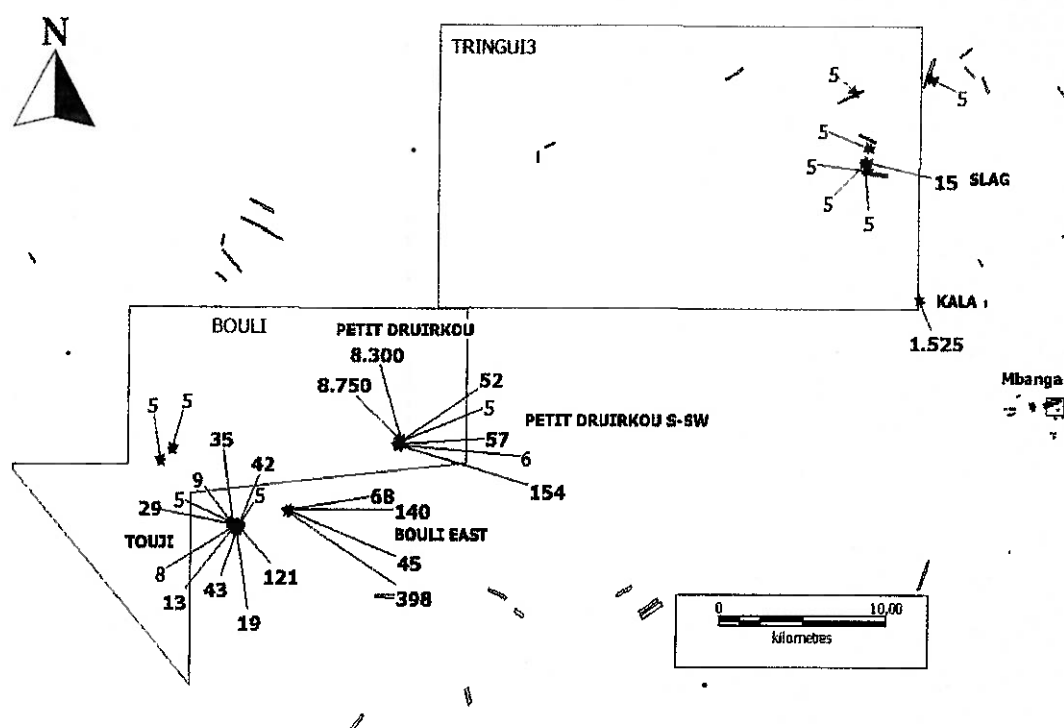
Pendant cette période des échantillons alluvionnaires ont été prélevés dans les koris à la partie ouest et sud-ouest du permis soient un total de 385 échantillons dont la liste et carte sont annexée au présent rapport.



Carte échantillons alluvionnaires et roches

### Géochimie roches

Pendant la première mission de reconnaissance en août 2015 dirigée par le cabinet Minerva, un total de 8 échantillons de roche prélevés à l'intérieur du permis et aux alentours et d'autres pendant ce trimestre voir liste annexée. Ces échantillons sont analysés et les résultats annexés



Points d'échantillonnage à l'intérieur et aux alentours es permis

En plus un certain nombre des échantillons ont été prélevés dans la partie sud-ouest du permis au cours de ce trimestre dont la liste est annexée.

D'autres échantillons roches ont été prélevés à certains points et alentours des anciens travaux d'orpaillage au cours de l'année 2017 dont les résultats sont annexes.

Par

- **Analyse de laboratoire :**

Des échantillons ont été envoyés et analysés au laboratoire ALS du Burkina. Voir résultats ci- dessous

Echantillons, poids, Pass2mm, Pass75um, Au				
Echantillons	Poids (kg)	%	%	ppm
MN018	1.96			<0.005
MN019	2.85			<0.005
MN020	2.38			<0.005
MN021	2.66		90.0	0.015
MN022	3.06			<0.005
MN023	2.42			<0.005
MN024	2.95			<0.005
MN032	2.91			1.525
Ch : MN032				1.275

### Levé géophysique aéroporté

Le but de permettre le choix pour la partie à retenir durant le renouvellement, nous nous sommes engagé à adresser une lettre de prolongation au ministère pour nous permettre de réaliser ce levé. C'est ainsi au mois de mai un levé aéroporté couvrant l'ensemble du permis Tiringui3 et Bouli a été réalisé.

### Introduction

Cette note accompagne quatre plans préliminaires fournis au VML le 16 mai 2018.

- Objectifs préliminaires du BT sur les 75K satellites
- Objectifs préliminaires du BT sur les sols or 75K
- Cibles préliminaires BT sur RTP 2VD 75K
- BT objectifs préliminaires sur DEM 2VD 75K

Cette brève interprétation et l'information de ciblage a été demandée par le VML à très court terme avant une bonne interprétation complète par le SGC qui est actuellement sous forme de proposition. Il est très incomplet et ne doit pas être considéré comme n'importe quelle sorte de produit final. Seules certaines régions ont été examinées en détail. Toutes les références sont aux plans fournis.

## 2 Géologie

### 2,1 tendances stratigraphiques, structures et traits

Les tendances magnétiques sont affichées sous forme de lignes bleues fines. Dans la plupart des cas, ceux-ci représentent des tendances stratigraphiques qui sont dominantes ne-SW frappant.

Il y'a un inhabituel bien défini ~ NS frappant couloir dans le bloc Tiringui3 qui est magnétiquement très calme par rapport aux roches environnantes. Cela ressemble à une sorte de bloc de Rift, mais peut être simplement une zone de sédiments dans les granits magnétiques environnants.

Les traits (lignes noires en pointillés) n'ont été interprétés jusqu'ici qu'à un seul endroit. Il s'agit de failles ou de fractures potentiellement mal définies avec altération associée. Elles sont très dominantes dans les roches granitoïdes Tiringui3 mais n'y ont pas encore été interprétées.

## 2,2 lithologies

La seule lithologie interprété à ce jour est le granitoïdes sur Tiringui3 (Fil rose) qui a une texture magnétique fortement fracturée.

## 3 cibles

La minéralisation connue est le point de départ pour établir une signature magnétique.

La zone de "Rift" sur Tiringui3 est un inconnu, mais deux cibles conceptuelles, BT-22, BT-23, ont été sélectionnées sur des virages subtils sur les marges comme point de départ.

Les données radiométriques ont été brièvement examinées pour les cibles d'altération du potassium, mais les anomalies plus discrètes de potassium étaient principalement dues à des travaux d'or, des granitoïdes ou des systèmes de drainage existants.

Les cartes interprétatives sont annexées.

## CONCLUSION ET RECOMMANDATION

Gold Mayonant Production a effectué sur le permis de Tiringui3 depuis son acquisition un travail d'exploration qui se traduit comme suit :

60 échantillons roches prélevés et analysés

382 échantillons alluvionnaires dans les principaux koris

Géophysique aéroporté.

Les difficultés dans l'installation et le soucis d'engager d'affecter le budget sur les deux permis dont le retard dans l'acquisition de Bouli ne nous ont pas permis de faire plus.

Dès l'approbation de cette demande Gold Mayonant s'engera à intensifier ses travaux comme le cas sur le permis Bouli.

Sample_ID	Au_ppm	AuR_ppm	Sample_ID	Au_ppm	AuR_ppm
ARD001175	0,005		ARD001842	0,0025	
ARD001176	0,005		ARD001843	0,015	
ARD001177	0,005		ARD001844	0,0025	
ARD001178	0,005		ARD001845	0,0025	
ARD001179	0,005		ARD001846	0,01	
ARD001180	0,005		ARD001847	0,204	
ARD001351	0,0025		ARD001848	0,005	
ARD001352	0,019		ARD001851	0,0025	
ARD001353	0,005		ARD001852	0,0025	
ARD001354	0,0025		ARD001853	0,0025	
ARD001355	0,0025		ARD001854	0,0025	
ARD001356	0,0025		ARD001855	0,0025	
ARD001357	0,039		ARD001856	0,0025	
ARD001358	0,005		ARD001857	0,0025	
ARD001359	0,077		ARD001858	0,0025	
ARD001360	0,218		ARD001859	0,0025	
ARD001361	0,006		ARD001860	1,07	
ARD001362	0,008		ARD001861	0,0025	
ARD001363	0,006		ARD001862	0,0025	
ARD001389	0,012		ARD001863	0,096	
ARD001390	0,083		ARD001864	0,0025	
ARD001391	0,01		ARD001865	0,0025	
ARD001450	0,01		ARD001866	0,0025	
ARD001451	0,0025		ARD001867	0,0025	
ARD001452	0,0025		ARD001868	0,0025	
ARD001453	0,0025		ARD001869	0,0025	
ARD001454			ARD001870	0,0025	
ARD001455	0,005		ARD001871	0,0025	
ARD001456	0,109		ARD001872	0,0025	
ARD001457	0,006		ARD001873	0,0025	
ARD001458	0,0025		ARD001874	0,0025	
ARD001459	0,0025		ARD001875	0,0025	
ARD001460	0,0025		ARD001876	0,006	
ARD001461	0,0025		ARD001877	0,0025	
ARD001462	0,0025		ARD001878	0,0025	
ARD001463	0,0025		ARD001879	0,0025	
ARD001464	0,006		ARD001880	0,0025	
ARD001465	0,0025		ARD001881		
ARD001466	0,0025		ARD001882	0,0025	
ARD001467	0,0025		ARD001883	0,0025	
ARD001468	0,0025		ARD001884	0,0025	
ARD001469	0,0025		ARD001885	0,0025	
ARD001470	0,0025		ARD001886	0,0025	
ARD001471	0,0025		ARD001887	0,0025	
ARD001472	0,0025		ARD001888	0,0025	
ARD001473	0,0025		ARD001889	0,0025	
ARD001474	0,0025		ARD001890	0,0025	
ARD001475	0,0025		ARD001891	0,0025	
ARD001476	0,206		ARD001892	0,0025	

ARD001477	0,0025		ARD001893	0,006
ARD001478	0,0025		ARD001894	0,0025
ARD001479	0,017		ARD001895	0,0025
ARD001480	0,008		ARD001896	0,0025
ARD001481	0,015		ARD001897	0,0025
ARD001482	0,015		ARD001898	0,0025
ARD001483	0,006		ARD001899	0,0025
ARD001484	0,006		ARD001900	0,0025
ARD001485	0,009		ARD001901	0,0025
ARD001486	0,008		ARD001902	0,0025
ARD001487	0,006		ARD001903	0,0025
ARD001488	0,013		ARD001904	0,0025
ARD001489	0,008		ARD001905	0,0025
ARD001490	0,009		ARD001906	0,0025
ARD001491	0,009		ARD001907	0,0025
ARD001492	0,01		ARD001908	0,0025
ARD001493	0,008		ARD001909	0,0025
ARD001494	0,021		ARD001910	0,0025
ARD001495	0,026		ARD001911	0,0025
ARD001496	0,012		ARD001912	0,0025
ARD001497	0,018		ARD001913	0,0025
ARD001498	0,008		ARD001914	0,0025
ARD001499	0,007		ARD001915	0,0025
ARD001500	0,006		ARD001916	0,0025
ARD001501	0,095		ARD001917	0,0025
ARD001502	0,693		ARD001918	0,0025
ARD001503	0,007		ARD001919	0,0025
ARD001504	0,005		ARD001920	0,0025
ARD001505	0,052		ARD001921	0,01
ARD001506	0,119		ARD001922	0,374
ARD001507	0,049		ARD001923	0,0025
ARD001508	0,255		ARD001924	0,0025
ARD001509	0,007		ARD001925	0,0025
ARD001510	0,007		ARD001926	0,0025
ARD001511	0,006		ARD001927	0,0025
ARD001512	0,009		ARD001928	0,0025
ARD001513	0,009		ARD001929	0,0025
ARD001514	0,016		ARD001930	0,0025
ARD001604	0,012		ARD001931	0,0025
ARD001605	0,013		ARD001932	0,0025
ARD001606	0,015		ARD001933	0,0025
ARD001607	0,017		ARD001934	0,0025
ARD001608	0,0025		ARD001935	0,0025
ARD001609	0,011		ARD001936	0,0025
ARD001610	0,0025		ARD001937	0,0025
ARD001611	0,011		ARD001938	0,0025
ARD001612	0,012		ARD001939	0,0025
ARD001613	0,011		ARD001940	0,0025
ARD001614	0,01		ARD001941	0,0025
ARD001615	0,007		ARD001942	0,0025

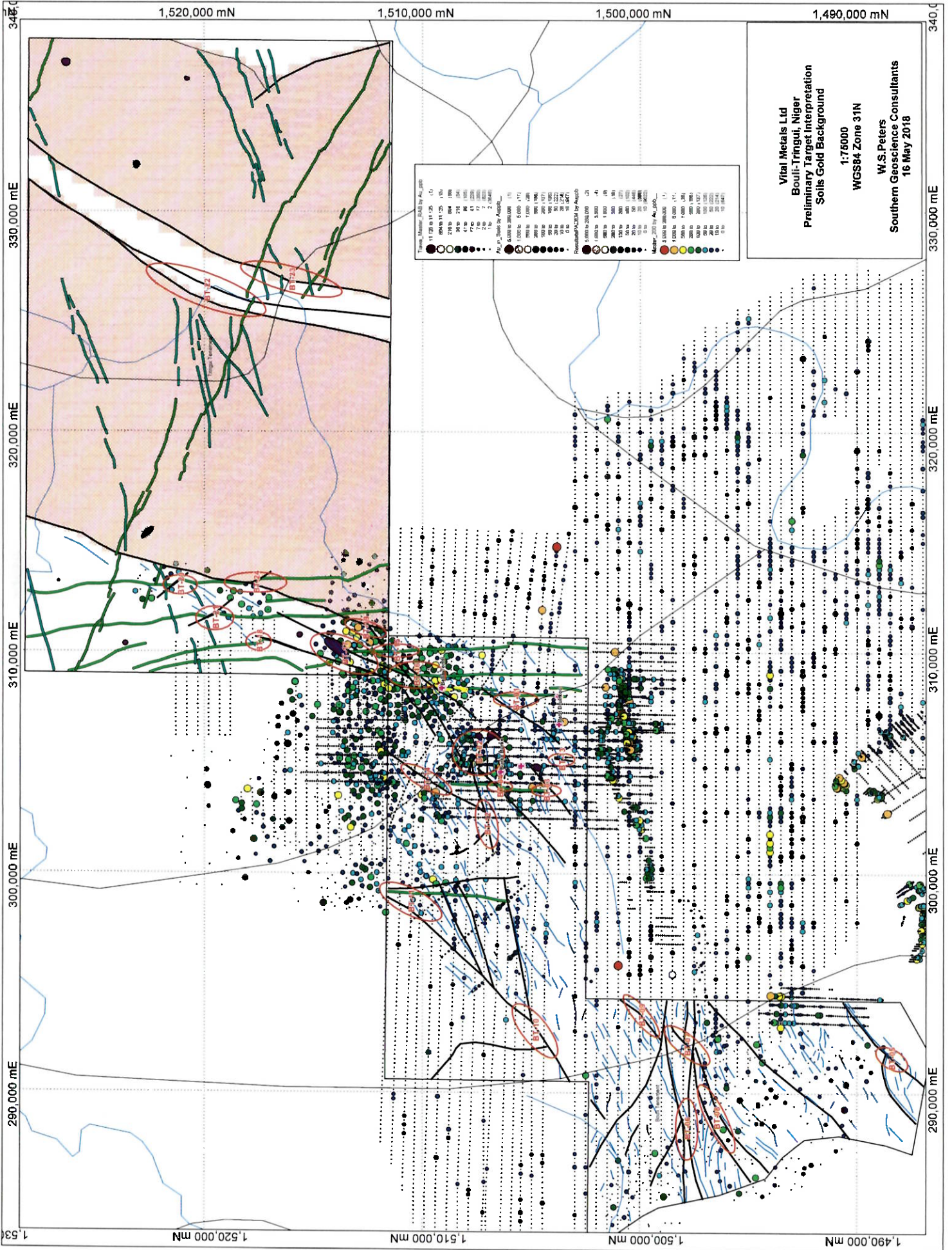
ARD001616	0,033		ARD001943	0,0025
ARD001617	0,0025		ARD001944	0,0025
ARD001618	0,207		ARD001945	0,0025
ARD001619	0,008		ARD001946	0,0025
ARD001620	0,011		ARD001947	
ARD001621	0,0025		ARD001948	0,006
ARD001622	0,007		ARD001949	0,0025
ARD001623	0,01		ARD001950	0,0025
ARD001624	0,006		ARD001951	0,0025
ARD001625	0,012		ARD001952	0,0025
ARD001626	0,01		ARD001953	0,0025
ARD001627	0,005		ARD001954	0,0025
ARD001628	0,017		ARD001955	0,0025
ARD001629	0,007		ARD001956	0,0025
ARD001630	0,008		ARD001957	0,0025
ARD001631	0,008		ARD001958	0,0025
ARD001632	0,01		ARD001959	0,0025
ARD001633	0,008		ARD001960	0,0025
ARD001634	0,009		ARD001961	0,0025
ARD001635	0,006		ARD001962	0,0025
ARD001636	0,005		ARD001963	0,0025
ARD001637	0,0025		ARD001964	0,0025
ARD001638	0,007		ARD001965	0,0025
ARD001639	0,005		ARD001966	0,0025
ARD001640	0,0025		ARD001967	0,0025
ARD001641	0,0025		ARD001968	0,0025
ARD001642	0,0025		ARD001969	0,0025
ARD001643	0,0025		ARD001970	0,0025
ARD001644	0,006		ARD001971	0,0025
ARD001645			ARD001972	0,0025
ARD001646	0,007		ARD001973	0,0025
ARD001647	0,009		ARD001974	0,0025
ARD001648	0,0025		ARD001975	0,0025
ARD001649	0,0025		ARD001976	0,0025
ARD001650	0,008		ARD001977	0,009
ARD001651	0,005		ARD001978	
ARD001652	0,208		ARD001979	0,007
ARD001653	0,057		ARD001980	0,007
ARD001654	0,051		ARD001981	0,0025
ARD001655	0,009		ARD001982	0,0025
ARD001656	0,012		ARD001983	0,0025
ARD001657	0,006		ARD001984	0,0025
ARD001658	0,009		ARD001985	0,0025
ARD001659	0,006		ARD001986	0,0025
ARD001660	0,062		ARD001987	0,017
ARD001661	0,0025		ARD001988	0,0025
ARD001662	0,0025		ARD001989	0,0025
ARD001689	0,007		ARD001990	0,0025
ARD001690	0,005		ARD001991	0,0025
ARD001691	0,007		ARD002308	0,0025

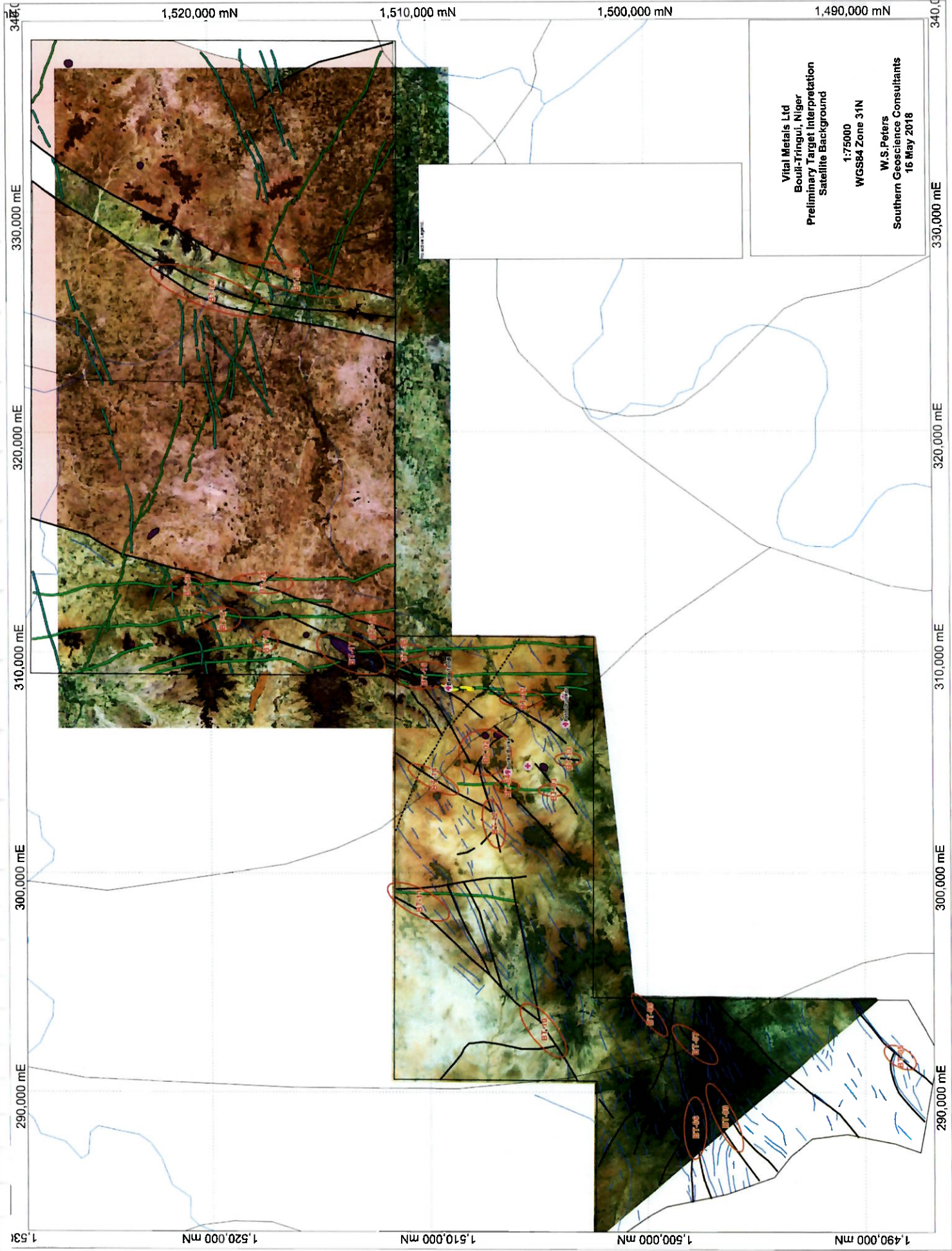
ARD001692	0,006		ARD002309	0,0025
ARD001693	0,008		ARD002310	0,0025
ARD001694	0,008		ARD002311	0,0025
ARD001695	0,007		ARD002312	0,0025
ARD001696	0,0025		ARD002313	0,0025
ARD001697	0,007		ARD002314	0,0025
ARD001698	0,006		ARD002315	0,0025
ARD001699	0,005		ARD002316	0,0025
ARD001700	0,005		ARD002317	0,0025
ARD001701	0,005		ARD002318	0,0025
ARD001702	0,0025		ARD002319	0,0025
ARD001703	0,005		ARD002320	0,0025
ARD001704	0,007		ARD002321	0,0025
ARD001705	0,0025		ARD002322	0,0025
ARD001706	0,0025		ARD002323	0,0025
ARD001707	0,0025		ARD002324	0,006
ARD001708	0,0025		ARD002325	0,007
ARD001709	0,0025		ARD002326	0,0025
ARD001710	0,0025		ARD002327	0,0025
ARD001711	0,0025		ARD002328	0,0025
ARD001712	0,0025		ARD002329	0,0025
ARD001713	0,0025		ARD002330	0,0025
ARD001714	0,0025		ARD002331	0,0025
ARD001715	0,0025		ARD002332	0,0025
ARD001716	0,0025		ARD002333	0,006
ARD001717	0,0025		ARD002334	0,0025
ARD001718	0,0025		ARD002335	0,05
ARD001719	0,0025		ARD002336	1,035
ARD001720	0,0025		ARD002337	0,051
ARD001721	0,366		ARD002338	0,068
ARD001722	0,0025		ARD002339	0,008
ARD001723	0,0025		ARD002340	0,006
ARD001724	0,0025		ARD002341	0,0025
ARD001725	0,006		ARD002342	0,0025
ARD001726	0,0025		ARD002343	0,014
ARD001727	0,0025		ARD002344	0,0025
ARD001728	0,0025		ARD002345	0,005
ARD001729	0,005		ARD002346	0,006
ARD001730	0,0025		ARD002347	0,006
ARD001731	0,005		ARD002348	0,0025
ARD001732	0,0025		ARD002349	0,0025
ARD001733	0,0025		ARD002350	0,0025
ARD001734	0,0025		ARD002451	3,54
ARD001735	0,0025		ARD002452	0,19
ARD001736	0,0025		ARD002453	0,01
ARD001737	0,0025		ARD002454	6,93
ARD001738	0,0025		ARD002455	0,12
ARD001739	0,0025		ARD002456	0,03
ARD001740	0,0025		ARD002457	0,01
ARD001741	0,0025		ARD002458	0,005



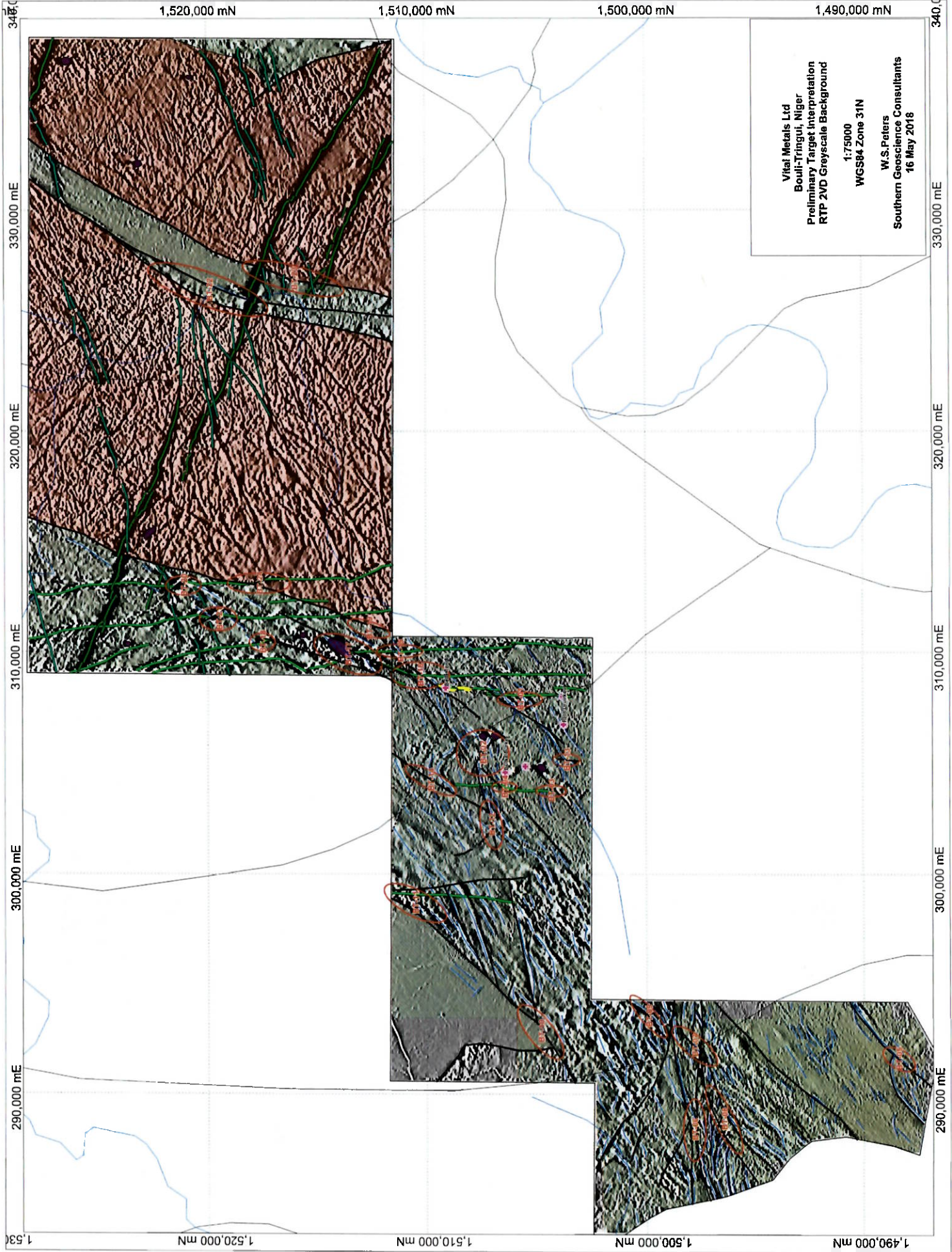
ARD001742	0,0025		ARD002477	0,04
ARD001743	0,0025		ARD002478	0,03
ARD001744	0,0025		ARD002479	0,005
ARD001745	0,0025		ARD002480	
ARD001746	0,0025		ARD002481	0,03
ARD001747	1,085		ARD002482	0,01
ARD001748	0,005		ARD002483	0,005
ARD001749	0,005		ARD002484	0,01
ARD001750	0,0025		ARD002485	0,005
ARD001751	0,0025		ARD002486	0,005
ARD001752	0,0025		ARD002487	0,005
ARD001753	0,0025		ARD002488	0,005
ARD001754	0,0025		ARD002489	0,005
ARD001755	0,0025		ARD002490	0,005
ARD001756	0,0025		ARD002491	0,005
ARD001757	0,005		ARD002492	0,005
ARD001758	0,0025		ARD002493	0,005
ARD001759	0,0025		ARD002494	0,005
ARD001760	0,0025		ARD002495	0,005
ARD001761	0,0025		ARD002496	0,005
ARD001762	0,0025		ARD002497	0,005
ARD001763	0,0025		ARD002498	0,005
ARD001764	0,0025		ARD002499	0,005
ARD001765	0,005		ARD002500	0,005
ARD001766	0,0025		ARD002501	0,0025
ARD001767	0,0025		ARD002502	0,0025
ARD001768	0,006		ARD002503	0,0025
ARD001769	0,0025		ARD002504	0,0025
ARD001770	0,0025		ARD002505	0,0025
ARD001771	0,0025		ARD002506	0,0025
ARD001772	0,0025		ARD002507	0,0025
ARD001773	0,0025		ARD002508	0,005
ARD001774	0,0025		ARD002509	0,0025
ARD001775			ARD002510	0,0025
ARD001776	0,0025		ARD002511	0,0025
ARD001777	0,0025		ARD002512	0,0025
ARD001778	0,0025		ARD002513	0,0025
ARD001779	0,0025		ARD002514	0,014
ARD001780	0,0025		ARD002515	0,007
ARD001781	0,0025		ARD002516	0,007
ARD001782	0,0025		ARD002517	0,0025
ARD001783	0,0025		ARD002518	0,0025
ARD001784	0,0025		ARD002519	0,391
ARD001785	0,0025		ARD002520	0,006
ARD001786	0,0025		ARD002521	0,0025
ARD001787	0,0025		ARD002522	0,0025
ARD001788	0,0025		ARD002523	0,0025
ARD001789	0,0025		ARD002524	0,005
ARD001790	0,0025		ARD002525	0,005
ARD001791	0,0025		ARD002526	0,01

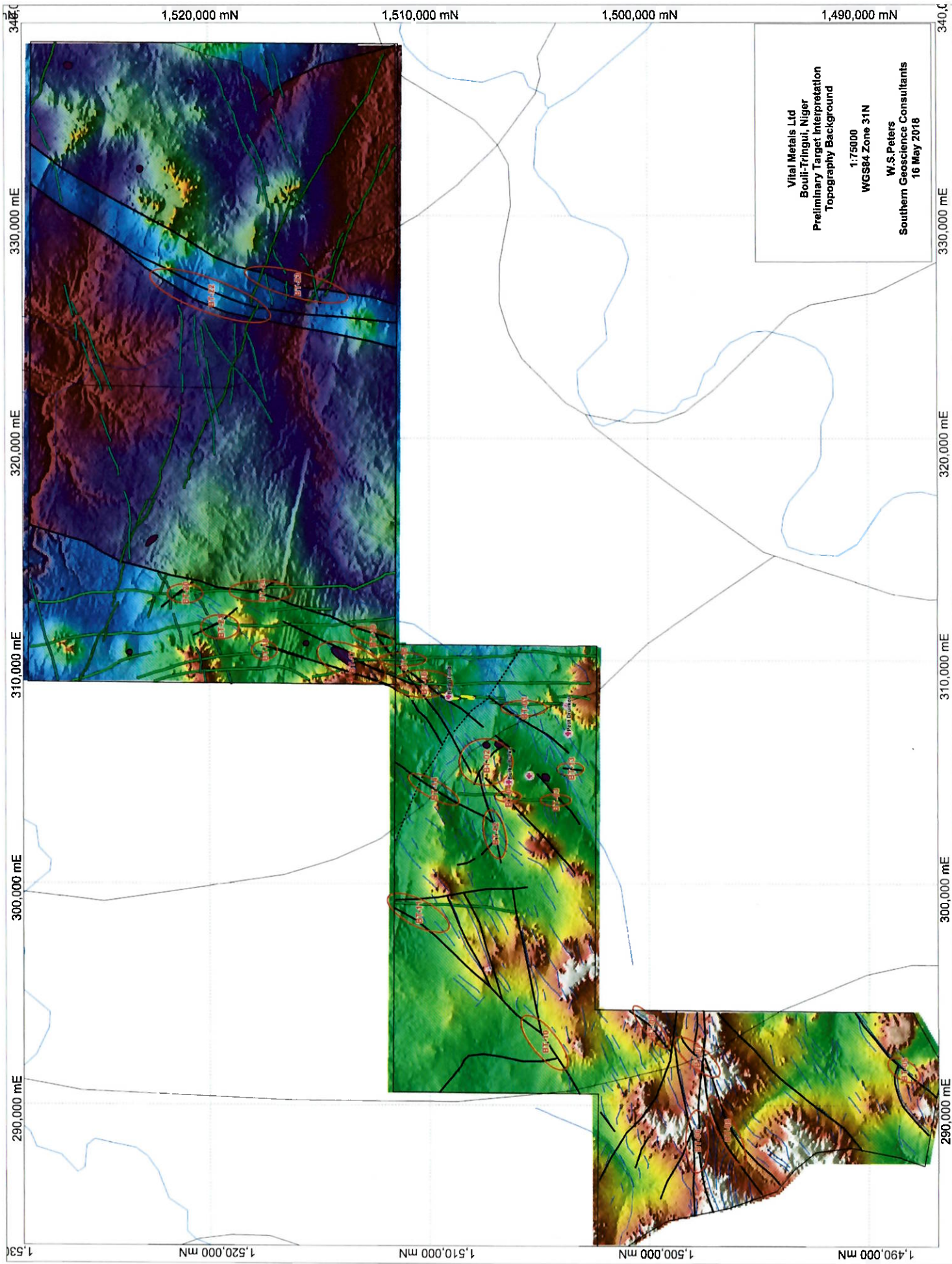
ARD001792	0,0025			ARD002527	0,0025	
ARD001793	0,0025			ARD002528	0,0025	
ARD001794	0,0025			ARD002529	0,07	
ARD001795	0,0025			ARD002530	0,007	
ARD001796	0,0025			ARD002531	0,036	
ARD001797	0,0025			ARD002532	0,0025	
ARD001798	0,0025			ARD002533	0,0025	
ARD001799	1,065			ARD002534	0,011	
ARD001800	0,0025			ARD002535	0,0025	
ARD001801	0,422			ARD002536	0,0025	
ARD001802	0,012			ARD002537	0,0025	
ARD001803	0,0025			ARD002538	0,0025	
ARD001804	0,005			ARD002539	0,0025	
ARD001805	0,0025			ARD002540	0,0025	
ARD001806	0,163			ARD002541	0,0025	
ARD001807	0,037			ARD002542	0,0025	
ARD001808	0,015			ARD002543		
ARD001809	0,034			ARD002544	0,015	
ARD001810	0,012			ARD002545	0,0025	
ARD001811	0,0025			ARD002546	0,0025	
ARD001812	0,0025			ARD002547	0,0025	
ARD001813	0,033			ARD002548	0,013	
ARD001814	0,012			ARD002549	0,0025	
ARD001815	0,0025			ARD002550	0,0025	
ARD001816	0,015			ARD002551	0,0025	
ARD001817	0,0025			ARD002552	0,0025	
ARD001818	0,007			ARD002553	0,0025	
ARD001819	0,0025			ARD002554	0,007	
ARD001820	0,007			ARD002555	0,0025	
ARD001821	0,0025					
ARD001822	0,005					
ARD001823	0,006					
ARD001824	0,099					
ARD001825	0,0025					
ARD001826	0,005					
ARD001827	0,03					
ARD001828	0,037					
ARD001829	0,063					
ARD001830	0,084					
ARD001831	0,007					
ARD001832	0,005					
ARD001833	0,006					
ARD001834	0,0025					
ARD001835	0,0025					
ARD001836	0,0025					
ARD001837	0,018					
ARD001838	0,0025					
ARD001839	0,0025					
ARD001840	0,0025					
ARD001841	0,0025					





Vrial Metals Ltd  
 Bouli-Tringui, Niger  
 Preliminary Target Interpretation  
 Satellite Background  
 1:75000  
 WGS84 Zone 31N  
 W.S.Peters  
 Southern Geoscience Consultants  
 16 May 2018





Vital Metals Ltd  
 Bouli-Tringui, Niger  
 Preliminary Target Interpretation  
 Topography Background  
 1:75000  
 WGS84 Zone 31N  
 W.S.Peters  
 Southern Geoscience Consultants  
 16 May 2018

## **PROGRAMME DES TRAVAUX**

### **I. INTRODUCTION**

Le périmètre de recherche minière de « TIRINGUI3 » est demandé en vue d'y effectuer des travaux de recherche pour or et substance connexes. Il est situé dans le département de Gotheye, Région de Tillabéry.

Le présent programme des travaux se propose de poursuivre et d'intensifier les travaux de recherches afin d'avoir une meilleure connaissance du contexte géologique et de la minéralisation. Des travaux de détails se feront sur les cibles à fort potentiel qui auraient été préalablement sélectionnées. Le plan d travail ainsi propose s'étalera sur la durée de validité du permis.

Le périmètre de « TIRINGUI3 » se situe dans le sillon de la sirba, son contexte géologique a été définie lors des travaux de cartographie géologique entrepris entre 1990 et 1991 à travers le projet d'Appui au Développement Minière (PADEM) les ensembles lithologiques ont été reconnues.

### **II. POTENTIEL MINIER DE LIPTAKO**

Les travaux de recherches minières entrepris au cours des trente dernières années dans le Liptako ont permis d'y répertorier plusieurs concentrations de substances utiles qui vont de simple anomalies a des gites minéraux dont certains ont fait l'objet de développement minier.

Ce sont principalement des indices et d'anomalies de Au, Cu, Cr, Mn, Ni, Co, Li, Pt, Fe, Va, etc...

L'or fait l'objet d'une exploitation artisanale sur des nombreux sites dans le Liptako.

### **III. LOCALISATION GEOGRAPHIQUE**

Le permis de « TIRINGUI3 » est localisé dans la Région de Tillabéry au Nord-Ouest de Niamey, la capitale du Niger.

## **Contexte Géologique**

Le permis de « TIRINGUI3 » est situé dans la ceinture des roches vertes Birimiennes du Liptako. L'analyse structurale du Birimien dans le Liptako a également permis de mettre en évidence plusieurs familles de cisaillement (N-S, NE-SW et WSW-ENE) qui se recoupent par endroits.

Les études géologiques menées confirment que le contrôle de la minéralisation aurifère dans le Liptako est essentiellement structural. L'échantillonnage des filons de quartz aurifères et de leurs épontes a donné des valeurs très variables, certaines étant très encourageantes.

Les types de minéralisations sont :

- ❖ Type épithermal des filons de quartz dans les zones des fractures ;
- ❖ Type stockwork et disséminé dans les granitoïdes et monzonites ;
- ❖ Type secondaire disséminé dans les schisteux graphiteux.

Evaluation du potentiel du permis

Le permis demande a fait l'objet d'une prospection géologique et stratégique ayant abouti à la mise en évidence d'anomalie AU.

## **Travaux récents**

### ✓ Géochimies

Il a été réalisé pendant la 1ère période de validité un échantillonnage alluvionnaire sur sa parties ouest a la frontière avec le permis Bouli.

Environ 382 échantillons ont été prélevés et analysés.

### ✓ Roches

Un total de huit échantillons de quartz prélevés et analysés en 2015 et 35 en 2017.

## **Résultats**

Certains échantillons ont donné des résultats intéressants.



## **Objectif**

L'objectif de la société est de parvenir durant les trois (3) ans des travaux, d'aboutir à la découverte d'autres gisements d'appoint économiquement exploitable, sur les zones non encore explorées par d'autres sociétés qui ont travaillé dans cette zone.

Les travaux de recherches sont proposés pour être réalisés dès l'obtention du permis et ce durant la période de validité.

## **IV. PROGRAMME DES TRAVAUX DE RECHERCHES**

Le programme d'exploration prévoit de réaliser durant les trois (3) ans prochaines 6000m de moto tarières, 6000 m de des tranches d'une profondeur de 2.5 mètres. 150 sondages RC, et 70 sondages carottes. Le programme propose consistera à :

- Contrôler et vérifier tous les travaux effectués à ce jour dans le périmètre ;
- Générer une cartographie complète détaillée de tous les travaux de terrain ;
- Réaliser quelque Scissor Control DDH sur les cibles reconnues dans le périmètre pour la mobiliser en vue d'augmenter le niveau de confiance en son potentiel avant d'y envisager de nouveaux sondages ;
- Déterminer le modèle de la minéralisation reconnue dans le périmètre.

## **Stratégie à adopter**

La stratégie consistera non seulement sur l'inventaire rapide des indices connus après compilation des documents sur un échantillonnage systématique détaillé de tout le permis :

- Acquisition et compilation des données antérieures ;
- Validation rapide des indices trouvés antérieurement ;
- Géochimie MMI (Mobile Metal Iron) sur les travaux antérieurs et leur périphérie ;
- Resserrements de géochimie régionale et définition des zones cibles avec l'échantillonnage MMI dans les zones non encore testées ;
- Forages RC (circulation inverse) préliminaires sur le prolongement des zones déjà testées et sur des nouvelles ;
- En cas de réussite, campagne d'évaluation avec forages et carottages.

Pour atteindre ces objectifs, les travaux ci-après sont prévus :

### **Travaux préliminaires**

- Synthèse des travaux ;
- Bornage du périmètre ;
- Aménagement campement ;
- Reconnaissance du terrain ;
- Ouverture de la ligne de base et des pistes d'accès.

### **Etudes géologiques**

- Prospection géologique systématique de la totalité du périmètre ;
- Prospection détaillée (tactique) des principales anomalies régionales ;
- Levés topographiques et géologiques détaillés des zones anormales ;
- Excavations de tranchées et puits de-prospections ;
- Etudes structurales ;
- Sondages moto tarière ;
- Sondages (RAB et carotte) de contrôle ;
- Sondages (RC et carotte) des ressources et analyses ;
- Echantillonnage métallurgique ;
- Test métallurgique ;
- Evaluation préliminaire de ressources aurifères mises en évidence ;
- Rapport technique ;
- Etude de faisabilité.

## **V. BUDGET**

### **Travaux de la première année**

Objectif :

- Sélectionner les anomalies Au et étudier la carte géologique aux échelles 1/100000 ;
- Bornage du périmètre et construction du camp ;
- Compilation des documents ;
- Levé géophysique d'orientation sol ;
- Mobil Métal Irons ;
- Cartographie géologique ;
- Sondage destructifs ;
- Sondages carottés sélectifs ;
- Vérification au sol des anomalies ;
- Rédaction des rapports ;
- Echantillonnage des saprolites ;
- Géologie et géologie structurale.

La cartographie géologique sera entreprise et couvrira le périmètre du permis. Elle intégrera progressivement les données antérieures et nouvelles dans la mise à jour régulière des cartes en vue de déterminer les zones prospectives du permis.

Les échantillons seront prélevés à un intervalle d'un (1) m et un composite des trois échantillons. Les analyses chimiques par fusion plombeuse sur les cibles aurifères seront réalisés les composites puis sur les échantillons de 1m lorsque des teneurs significatives seront décelées dans le composite.

Des échantillons aussi de saprolite seront prélevés à la maille de 300m x 300m, plus de 1000 échantillons seront prélevés.

### **Travaux de la deuxième année**

Objectif :

- Sélectionner les cibles potentielles et éditer des cartes géologiques à l'échelle 1/5000m
- Vérification au sol
- Cartographie géologique
- Sondage Wild cat
- Forages pour l'alimentation en eau pour la population riveraine
- Sondages destructifs
- Sondages carottés sélectifs
- Levés géochimiques complémentaires sol et roches ;
- Levés géologiques complémentaires ;
- Edition cartographique et plans géologique à 1/5000 ;
- Levés géologiques structuraux ;
- Analyses chimique des échantillons ;
- Puits et tranchées ;
- Extrapolation géologique et évaluation des réserves géologiques.

Les sondages RAB sur environ 6000 m pour vérifier d'autres amas d'anomalies géochimiques et sondages à circulation inverse sur environ 6000m pour le développement des ressources associées aux minéralisations aurifères et métaux de base décelés.

Levés de magnétométrie et de polarisation provoquée sur environ 60km linéaires pour vérifier la continuité des formations et des structures géologiques porteuses de minéralisations aurifères et de métaux de base. 1200 échantillons sol et

termitières seront prélevés pour vérifier la continuité des anomalies géochimiques.

### **Travaux de la troisième année**

Objectif :

- Evaluer les gisements et estimer leur rentabilité ;
- Travaux de sondages RC : 6000m ;
- Travaux de sondages carottés 5000m ;
- Sondages destructifs et carottés complémentaires ;
- Analyses chimiques et test : 1200 échantillons seront prélevés, conditionnés et analyses ;
- Evaluation de ressources aurifères mises en évidence ;
- Echantillonnage et test métallurgiques ;
- Sélections des zones favorables ;
- Rédactions des rapports ;
- Rédactions de fin de projet ;
- Etude de faisabilité.

L'étude concernera le paramètre des données techniques (tonnages, teneur morphologie des corps minéralisés, capacités minéralogique, géotechnique etc...) environnementale, financière et économiques du projet pour en déduire sa rentabilité.

**BUDGET**      **PROGRA MME DES TRAVAUX DE RECHERCHES DU PER MIS**  
**« TIRINGUI3 »**

**1ere ANNEE**

Désignation	Montant SU\$
Compilation des travaux antérieurs	2 000
Bornage	120 000
Rapport technique	70 000
Contribution formation agents MM	10 000
Contribution au développement local	50 000
Salaire personnel expatrie	180 000
Salaire personnel local	130 000
Entretien véhicule	200 000
Microordinateur logiciel	30 000
Sondages moto tarière	15 000
Sondages RC	70 000
Sondages carottés	30 000
Analyse chimiques	10 000
Fonctionnement du bureau	13 000
Camps de terrain	14 000
Logistique et communication	10 000
Carburant et combustibles	50 000
Divers	10 000
<b>Total</b>	<b>1 014 000</b>

**2<sup>e</sup>me ANNEE**

Désignation	Montant SU\$
Camp	80 000
Rapport technique	15 000
Contribution formation agents MM	10 000
Contribution au développement local	50 000
Salaire personnel expatrie	110 000
Salaire personnel local	140 000
Cartographie géologique	10 000
Levé géophysique au sol	12 000
Sondages destructifs	30 000
Sondages carottés sélectifs	50 000
Radio carottage	60 000
Analyse chimique	60 000
Entretien véhicule	50 000
Achat et location équipement	60 000
Fonctionnement bureau	40 000
Camp de terrain	10 000
Carburants et consommables	70 000
Logistique et communication	10 000
Analyse chimique des échantillons des carottes	35 000
Divers	10 000
<b>Total</b>	<b>892 000</b>

**3<sup>e</sup>me ANNEE**

Désignation	Montant SU\$
Camp	80 000
Rapport technique	15 000
Contribution formation agents MM	10 000
Contribution au développement local	50 000
Salaire personnel expatrie	150 000
Salaire personnel local	200 000
Sondages destructifs RC	35 000
Sondages carottés	70 000
Cartographie géologique	15 000
Radio carottage	65 000
Analyse chimique	50 000
Etude de pré faisabilité et étude d'impact préliminaire	60 000
Entretien véhicule	70 000
Achat et location équipement	60 000
Fonctionnement bureau	50 000
Camp de terrain	14 000
Carburants et consommables	75 000
Logistique et communication	15 000
Divers	10 000
<b>Total</b>	<b>1 094 000</b>
<b>TOTAL GENERAL</b>	<b>3 000 000</b>



GOLD MAYONANT PRODUCTION NT SARL

31/10/2017

RCCM NI-NIA-2012-B-2369

NIF: 36342/S

NIAMEY - NIGER tel: 966445558

FICHE DE REMISE DE CHEQUE/ CASH

N° ORDRE :				
PROJET:	GM.P.NT SARL.NY			
CONTRAT :	CONTRAT :			
COMPTE :	BIA N°: 25110116068/97			

D.	Objet de chèque	Banque et N° compte	N° de chèque	Montant ( en lettres et en chiffres)	Date de remise pour encaissement
31/10/2017	FRAIS DE FORMATION MINISTERE DES MINES 2017 PERMIS: BOULI, TIRINGUI 3 ET TINKIRADET4	BIA 25110116068/97	6505368	QUINZE MILLION FRANCS CFA  15 000 000	31/10/2017

BENEFICIAIRE : MINISTERE DES MINES

*Rahamane Djika*  
 Fonction : *Régisseur du compte*  
*Frais de formation*  
 Signature et cachet :  
 2017

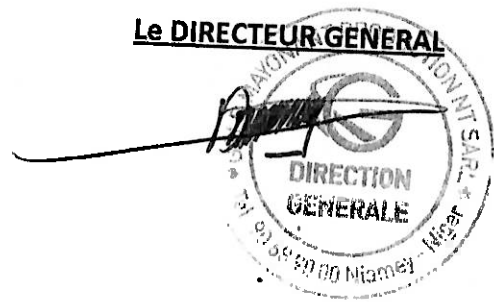
REPUBLIQUE DU NIGER  
 Ministère des Mines et Dével. Industriel  
 Direction des Ressources Fin. et du Matériel  
 Le Billeur / Régisseur du Compte

ECOMPTABLE

DIRECTEUR ADMINISTRATIF



Le DIRECTEUR GENERAL





Série

Chèque N°  
6505368



BIA / NIGER

FCFA # 15.000.000#

PAIEZ CONTRE CE CHÈQUE

Quinze millions Francs CFA  
Somme en toutes lettres

L'ORDRE DE

MINISTÈRE DES MINES

PAYABLE

AVENUE DE LA MAIRIE  
TEL, 20 73 31 01/02  
BP 10350 NIAMEY - NIGER

A Ny le 31/10/2017

Signature (ne pas dépasser le cadre réservé)

Code Banque Code Guichet N° de compte RIB

NE040 01001 025110116068 97  
GOLD MAYONANT PRODUCT.  
NT BP.10.758 NIAMEY

Ne pas écrire en dessous de cette ligne

Reçu sous réserve ce 31/10/2017

Dahmane Djika

REPUBLIQUE DU NIGER  
Ministère des Mines et Dev. Industriel  
Direction des Ressources Min. et du Matériel  
Le Billeteur Régisseur du Compte

2966  
Date  
Code du poste

04/12/2014

Reçu de : Gold Mayonant Prod. NT SARL  
La somme de : Quatre cent quatre vingt  
mille quatre cents (480.400) F.CFA  
En règlement de : Redevance Superficière  
de : ~~ANNEE 2014~~ P/O&MP TIRINGUI 3  
Référence et objet du  
paiement : Alt/PR Tillaberi / Tera.

IN

Signature de la quittance

Primata : à remettre à la partie versante

81

Ordonnance N°93-016 du 02 Mars 1993, portant Loi minière Complétée par l'Ordonnance N°99-48 du 05 Novembre 1999 et Modifiée par la Loi n°2006-26 du 09 Août 2006.

**REDEVANCE SUPERFICIAIRE AU TITRE DE : ANNEE 2014**

**SOCIETE:** GOLD MAYONANT PRODUCTION NT SARL.

**TITRE MINIER :** PR/O&MP TIRINGUI 3

**REGION/DEPARTEMENT :** TILLABERI/TERA

**TITRE OCTROYE PAR :** Arrêté N°183/MMDI/SG/DGMG/DM du 01 Décembre 2014.

**VALIDITE :** 3 ans.

**SUPERFICIE :** 480.4 km<sup>2</sup>.  
**TAUX :** 1'000 F.CFA/km<sup>2</sup>/an  
**MONTANT A PAYER :** 480 400 F.CFA

**ARRETE LE PRESENT ETAT A LA SOMME DE :**  
Quatre cent quatre-vingt mille quatre cents (480 400) Francs CFA.

**NB 1:** Règlement en espèce ou par chèque auprès du chef de la Division Financière du Ministère des Mines et du Développement Industriel (1<sup>er</sup> Etage de l'Immeuble ONAREM) et remettre à la Direction des Mines (5<sup>e</sup> Etage) une copie du reçu qui vous sera délivré à cette occasion.

**NB 2:** Le règlement doit se faire dans les quinze (15) jours suivant la réception de cet état sous peine de pénalité de 3% d'intérêt de retard pour le 1<sup>er</sup> mois et de 0,5% additionnel par jour à compter du 1<sup>er</sup> jour du 2<sup>ème</sup> mois de retard conformément aux articles 69 et 77 du Décret N°2006-26/PRN/MME du 18 Août 2006 fixant les modalités d'application de la loi minière.

Niamey, le 03 DEC. 2014

**Le Directeur des Mines P.i**

**POUR L'ADMINISTRATION**

\* Rappel des montants liquidés au titre de la Redevance Superficière 2014 :  
- Concession / Amod<sup>e</sup> et Permis d'Exploitation : 480788 000 F.CFA  
- Permis de Recherche (PR/..) : ..... 32 140 282 F.CFA  
- Autorisation de Prospection (AP/..) ..... 0 F.CFA

\* Antérieurement liquidés : 512 928 282 F.CFA  
\* Présente liquidation (PR/O&MP) 480 400 F.CFA

**TOTAL (des montants liquidés) = 513 408 682 F. CFA**

**HAMA ABDOU**



**REPUBLIQUE DU NIGER**  
Fraternité – Travail – Progrès

**MINISTRE DES MINES ET  
DU DEVELOPPEMENT INDUSTRIEL**

ARRETE N°-----/MMDI/SG/DGMG/DM

du 01 DEC 2014

Accordant à la société **GOLD MAYONANT PRODUCTION NT SARL**, un Permis de recherches dit Permis « **TIRINGUI 3** » pour or et métaux précieux, Région de Tillabéry, Département de Téra.

**LE MINISTRE D'ETAT, MINISTRE DES MINES ET DU DEVELOPPEMENT INDUSTRIEL,**

- Vu la Constitution du 25 novembre 2010;
- Vu l'ordonnance n°93-16 du 02 mars 1993, portant Loi Minière, complétée par l'ordonnance n°99-48 du 05 novembre 1999 et modifiée par la loi 2006-26 du 9 août 2006;
- Vu le décret n°2006-265/PRN/MME du 18 août 2006, fixant les modalités d'application de la Loi Minière, modifié et complété par le décret n° 2013-580/PRN/MM/DI du 27 décembre 2013 ;
- Vu le décret n°2010-640/PCSR/MME du 26 août 2010, portant organisation des Directions Générales et des Directions Nationales du Ministère des Mines et de l'Énergie et déterminant les attributions de leurs responsables
- Vu le décret n°2011-001/PRN du 7 avril 2011, portant nomination du Premier Ministre;
- Vu le décret n°2013-327/PRN du 13 août 2013, portant nomination des membres du Gouvernement et ses textes modificatifs subséquents ;
- Vu le décret n°2013-424/PRN du 08 octobre 2013, portant organisation du Gouvernement et fixant les attributions des Ministres d'Etat, des Ministres et des Ministres Délégués ;
- Vu le décret n°2013-427/PM du 09 octobre 2013, précisant les attributions des Membres du Gouvernement, modifié et complété par le décret n°2013-560/PM du 19 décembre 2013 ;
- Vu le décret n° 2014-445/PRN/MM/DI du 04 juillet 2014, portant organisation du Ministère des Mines et du Développement Industriel ;
- Vu le décret n°2014-596/PRN/MM/DI du 10 octobre 2014, portant approbation et publication au Journal Officiel de la convention Minière entre la République du Niger et la société **GOLD MAYONANT PRODUCTION NT SARL** pour le permis « **TIRINGUI 3** »;
- Vu l'arrêté n°103/MME/DM du 07 décembre 1995, fixant le contenu des rapports trimestriels et annuels de recherches;
- Vu l'arrêté n°041/MME/DM du 02 mai 2007, portant application de l'article 58 de l'ordonnance n°93-016/PM/MME/I/A du 02 mars 1993, portant Loi Minière ;
- Vu la lettre en date du 08 août 2012 de la société **GOLD MAYONANT PRODUCTION NT SARL**, demandant le permis de recherches « **TIRINGUI 3** »;

Sur Proposition du Directeur des Mines

**ARRÊTE:**

**ARTICLE PREMIER:** Il est accordé à la société **GOLD MAYONANT PRODUCTION NT SARL**, conformément à l'article 22 de l'ordonnance n°93-016/PM/MME/I/A du 02 mars 1993, portant Loi Minière et sous réserve des droits des tiers un permis de recherches dit Permis « **TIRINGUI 3** », valable pour or et métaux précieux.

**ARTICLE 2 :** Le permis « **TIRINGUI 3** » couvre une superficie de 480,4 km<sup>2</sup> et est situé dans le Département de Téra, Région de Tillabéry.

**ARTICLE 3:** La définition des limites du périmètre du permis telle qu'elle ressort de la carte au 1/200.000<sup>ème</sup> annexée à la convention Minière, est la suivante :

Points	Longitude Est	Latitude Nord
A.	1° 14' 00''	13° 49' 00''
B.	1° 30' 00''	13° 49' 00''
C.	1° 30' 00''	13° 40' 00''
D.	1° 14' 00''	13° 40' 00''

**ARTICLE 4 :** La société **GOLD MAYONANT PRODUCTION NT SARL** doit procéder, à ses frais au bornage du périmètre attribué, dans un délai de trois (3) mois à compter de la date d'octroi du permis de recherches, conformément aux articles 58 et 59 du décret n°2006-265/PRN/MME du 18 août 2006.

**ARTICLE 5 :** Le permis « **TIRINGUI 3** » est accordé pour une période de trois (3) ans à compter de la date de signature du présent arrêté.

**ARTICLE 6 :** La société **GOLD MAYONANT PRODUCTION NT SARL** est tenue, conformément à l'article 27 de la Loi Minière, de commencer les travaux dans les six (6) mois à compter de la date d'émission du permis et d'en informer le Directeur des Mines.

**ARTICLE 7 :** Le permis « **TIRINGUI 3** » est enregistré sur le registre de la Direction des Mines sous le numéro 308.

**ARTICLE 8 :** La société **GOLD MAYONANT PRODUCTION NT SARL** est tenue de fournir au Directeur des Mines comme prescrit à l'article 86 du décret n°2006-265/PRN/MME du 18 août 2006, un rapport trimestriel, un rapport de fin de campagne (technique et financier) et le programme annuel de recherches.

**ARTICLE 9 :** La société **GOLD MAYONANT PRODUCTION NT SARL** est tenue de respecter toutes les dispositions de la Loi Minière, des textes pris pour son application, de la Convention Minière pour le permis « **TIRINGUI 3** » et tout autre accord y relatif passé avec l'État du Niger.

**ARTICLE 10 :** La société **GOLD MAYONANT PRODUCTION NT SARL** s'engage à dépenser un montant minimum égal à trois millions de dollars US (3 000 000 \$US) pour les travaux de recherches et reparti au cours de la première période de validité du permis comme suit :

- 1<sup>ère</sup> année : 1 014 000 \$US
- 2<sup>ème</sup> année : 892 000 \$US
- 3<sup>ème</sup> année : 1 094 000 \$US

**ARTICLE 11 :** La société **GOLD MAYONANT PRODUCTION NT SARL** s'engage à dépenser un montant minimum égal à cinquante mille dollars US (50 000 \$US) par an pour les investissements sociaux soit un montant total de cent cinquante mille dollars US (150 000 \$US) au cours de la première période de validité du permis.

**ARTICLE 12 :** Le Directeur Général des Mines et de la Géologie et le Directeur des Mines sont chargés, chacun en ce qui le concerne de l'application du présent Arrêté qui sera publié au Journal Officiel de la République du Niger.

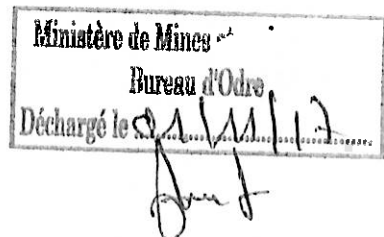


**AMPLIATIONS:**

CAB/MM/DI	1
SG/MM/DI	1
IGS	1
DGMG	1
DM	3
DGéo	1
D.Législation	1
DRMDI/ Tillabéry	1
MI/SP/D/ACR	1
MESU/DD	1
Gouvernorat/Tillabéry	1
Préfecture de Téra	2
<b>GOLD MAYONANT PRODUCTION NT SARL</b>	1(original)
SGG	1
J.O.R.N	1
ARCH. NAT	1



RCCM NI-NIA-2012-B-2369/ NIF: 36342/S  
NIAMEY - NIGER tel : 96445558



Niamey le 30 Octobre 2017

A  
Monsieur le Ministre des Mines

Ref : GMP/69/17

Objet : Prolongation de validité

Monsieur,

J'ai l'honneur de solliciter de votre haute bienveillance une prolongation de la validité du permis Tiringui 3 qui est l'un des permis de recherches qui nous ont été octroyés à savoir Bouli, Tiringui 3 et Tinkeradet 4.

Notre société a engagé des travaux dès les premiers mois suivant l'engagement des permis conformément aux conventions minières. Elle s'est acquittée de toutes les taxes et contributions relatives à ces permis.

Compte tenu des résultats de recherches obtenus sur le permis Bouli, tous les efforts de la société ont été portés durant les deux dernières années sur ce permis.

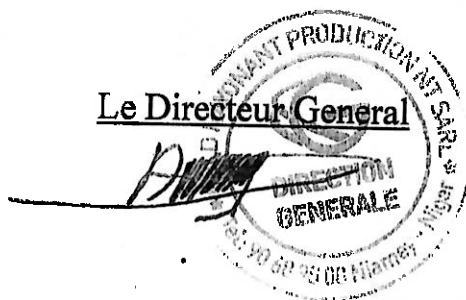
Toutefois, nous sommes conscients du potentiel des deux autres permis (Tiringui 3 et Tinkeradet 4). C'est pourquoi nous envisageons de réaliser un programme de lever géophysique aéroportée sur l'ensemble du permis Tiringui 3 à partir de décembre 2017 et cela jusqu'en Juillet 2018. Cependant, la durée de validité de ce permis arrivera à terme en décembre 2017. Ainsi afin de nous permettre de réaliser ce programme de géophysique, nous vous demandons de bien vouloir nous accorder un délai supplémentaire de 6 à 8 mois avant de procéder au renouvellement.

Veillez agréer Monsieur le Ministre, l'expression de ma très haute considération.

PJ :

- Copie programme de recherche sur le permis Tiringui 3.
- Reçu de paiement : Redevance statistiques, contribution à la formation
- Rapport d'activité

Le Directeur General



**SUMITRA**